

# Debriefing: Kartpromenaden 2010-03-23



PDF:en ni aldrig fick se!  
(På grund av teknikens mysterier.)

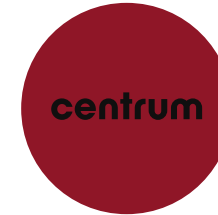
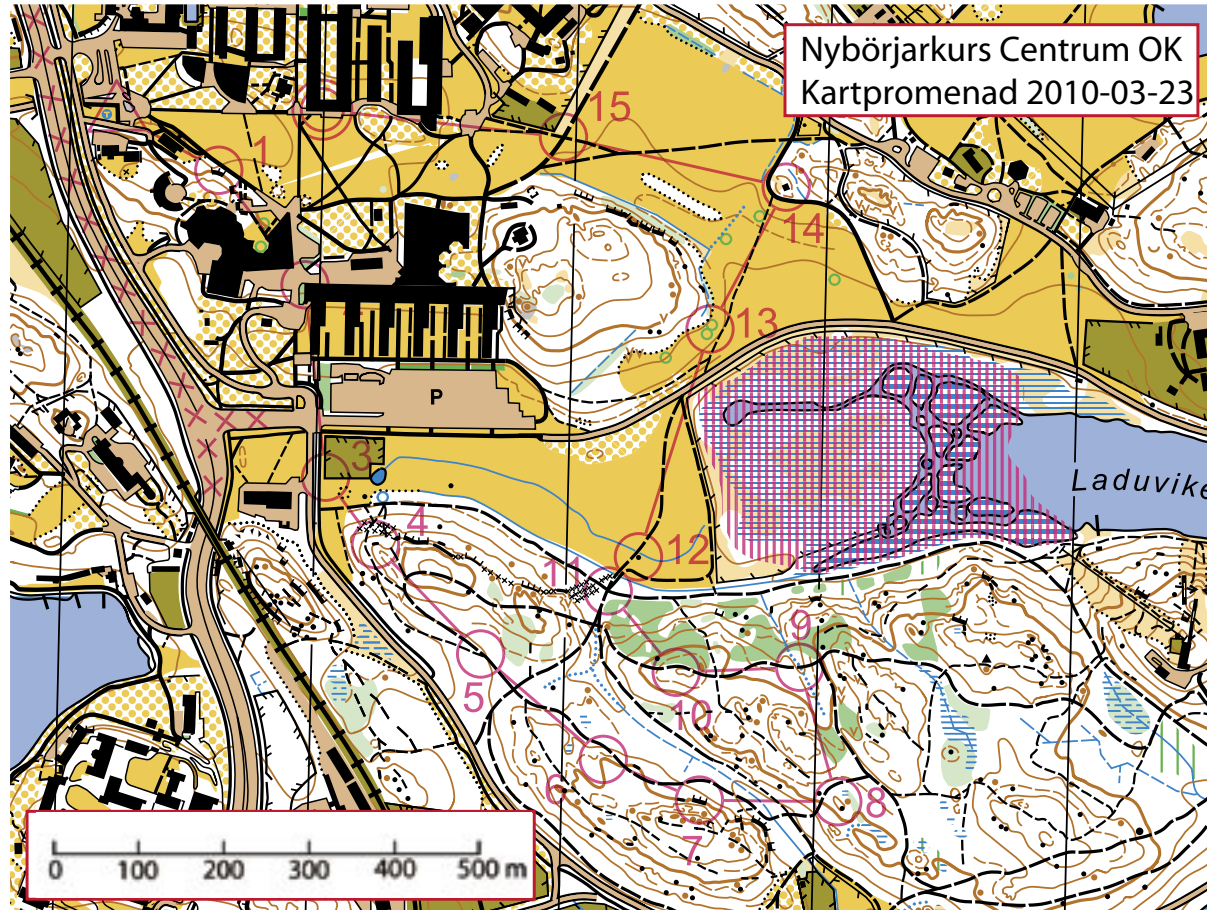
Här i en uppdaterad utgåva med unikt  
bildmaterial från promenaden.  
Plus extra information för  
de som missade det  
andra kurstillfället.

**centrum**

# Kvällens orienteringsbana

## KOM IHÅG!

- Kartan ska alltid vara passad.
- Håll kartan rakt framför dig och håll tummen där du befinner dig.
- Se dig omkring och läs av naturen regelbundet.



× Lokalt tecken  
(På denna karta betyder  
det stridsvagnshinder)

○ Särpräglad träd

Skala 1:10 000  
(1 cm på kartan motsvarar 100m)

(Kartan ej  
skalenlig i  
denna PDF)

*Nu följer en genomgång med svar på frågorna som hörde till varje kontroll.*

# Kontroll 1 – Branten



Opasserbara branter.  
Kan ritas både med och  
utan "taggarna".



Passerbara branter,  
med och utan "taggar"

*När en brant är kontrollpunkt sitter skärmen alltid nere vid brantens fot.*

- Är branten passerbar eller opasserbar enligt kartan?
- Vad har "taggarna" för betydelse?

Svar: Branten är opasserbar eftersom den är ritad med tjock linje, taggarna (lutningsstrecken) visar vad som är nedåt och kan användas för att visa hur långt ned branten sträcker sig.

# Kontroll 2 – Byggnadens hörn



Byggnader markeras alltid i svart, oavsett byggnadens höjd och typ.



- Vad innebär den ljusgröna och ljusbruna färgen du ser på kartan vid tvåan?

Svar: Ljusgrönt betyder svårlopt eller svårframkomlig vegetation, i det här området är det alltså buskarna intill husväggen till höger. Ljusbrun färg betyder asfalt, grusyta och liknande.

# Kontroll 3 – Stängslets hörn



Passerbart stängsel



Opasserbart/högt stängsel, här med en passage till höger.

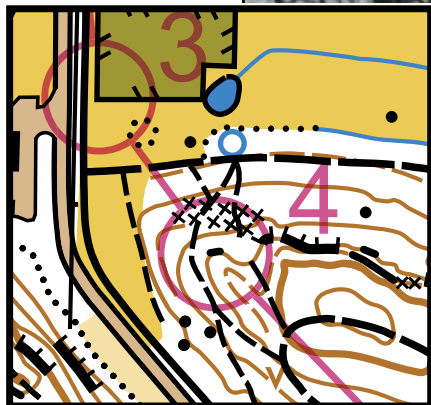


Den gröna färgen för tomtmark

- Är stängslet ritat som högt/opasserbart eller lågt/passerbart? Vad betyder den mörkgröna färgen innanför stängslet? Varför är bilvägen bredvid cykelbanan brun och inte svart?

Svar: Stängslet har två snedstreck, dvs ett opasserbart staket. Denna mörkgröna färg betyder tomtmark och är ständigt förbjudet område. Bilvägar över tre meters bredd är bruna.

# Kontroll 4 – Branten

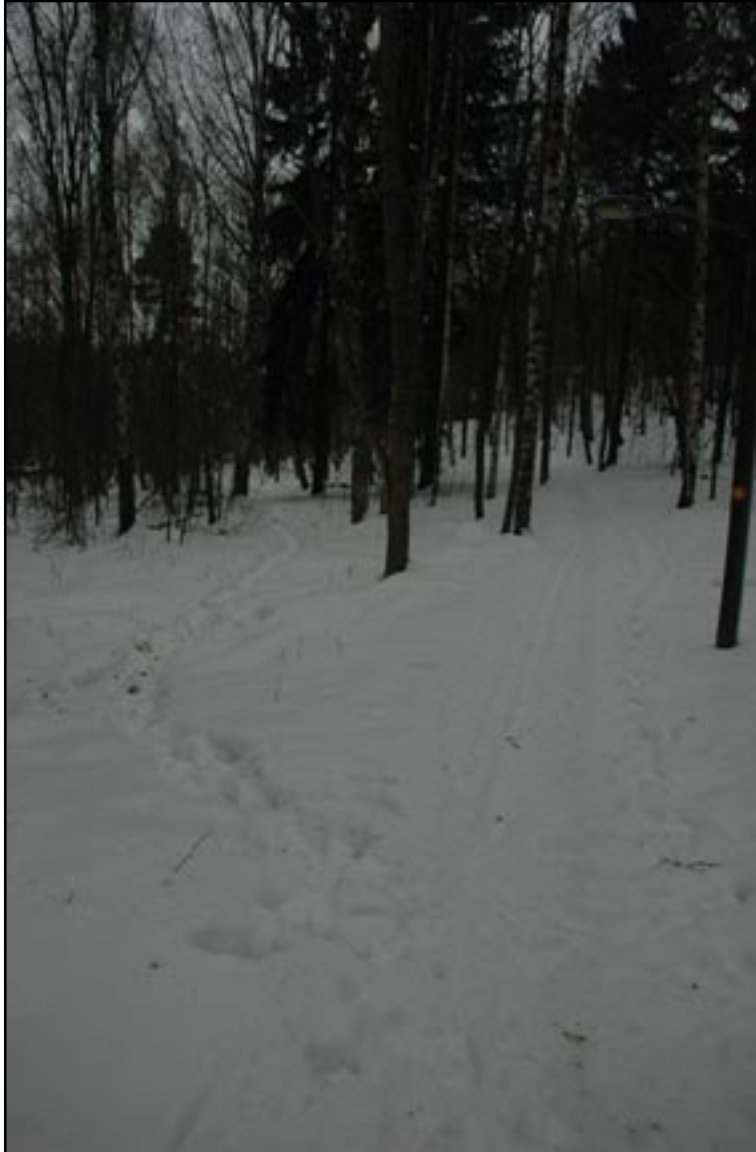


Ovanför branten är en ås, och öster om åsen finns en sänka.  
Lilla bilden: brunnen norr om kontroll 4, karttecknet är en blå ring.

- Är branten passerbar enligt kartan?  
Svar: Ja, eftersom den är ritad med en tunn linje.

*Unikt bildmaterial...  
Kursdeltagare spanar efter  
branten, sänkan och åsen.*

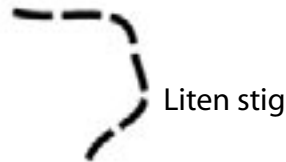
✘ Svarta kryss på orienteringskartor betyder *speciella människoframställda föremål*. På just denna karta betyder de stridsvagnshinder (betongklumpar).



# Kontroll 5 – Stigförgreningen

- Hur ser man skillnad på stigarnas storlek på kartan?

Svar: Den lilla stigen har smalare och kortare streck.



*Kartläsning mellan fyran och femman*



# Kontroll 6 – Åsen



Exempel på en helt annan ås, på en helt annan plats. Skärmen är här placerad nedanför åsens spets.



Ett exempel på en sänka, här i en svunnen tid av orientering utan snö.

- Vad betyder den streckade bruna linjen nedanför åsen vid kontroll 6?  
Svar: Hjälpkurva, som används för att markera mindre höjdformationer mellan höjdkurvorna.





# Kontroll 7 – Branten



- Om skogen mellan stigen och branten hade varit markerad med grönt istället för vitt, tror du att du hade kunnat se branten ända från stigen?

Svar: Inte helt säkert. Grönt betyder svårlopt eller svårframkomlig skog. Ofta innebär detta tät skog med dålig sikt, men ibland kan sikten vara hyfsad.

# Kontroll 8 – Höjden



Sten på en höjd



Sankmark (dvs kärr eller träskmark)



Liten sankmark  
(dvs kärr eller träskmark)

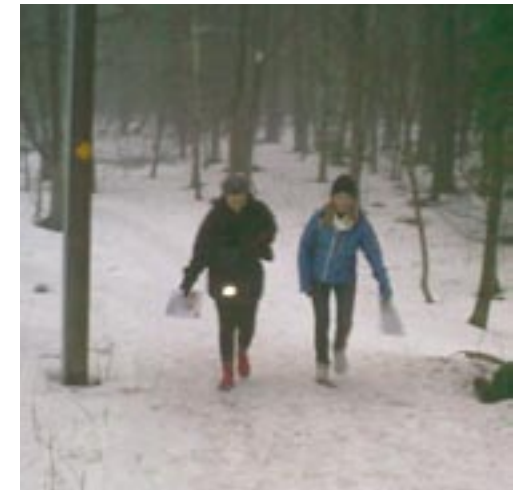


Punkthöjd

- Titta runt höjden på kartan. Vilka karttecken kan du urskilja?

Svar: I höjdens botre ände finns en sten som är lite dold av ett träd, bredvid höjden en punkthöjd och en liten sankmark som är snötäckt (syns ej på denna bild).

# Kontroll 9 – Korsningen stigen och surdraget



Dimhöljd kartpromenad på stigen.

*Obs! Bilden visar inte surdraget utan skogen bredvid stigen och skillnaden mellan vitt och grönt på kartan.*

- Ett surdrag är en smal sankmark eller otydlig bäck.
- Detta surdrag ligger i botten av en sänka.

# Kontroll 10 – Höjden, västra änden



*Bilden visar skogen norr om höjden vid kontroll 10.*



Ju mörkare grön färg på kartan, desto mer svårframkomlig är skogen.

- Grön färg betyder att skogen är svårframkomlig.
- Ofta innebär detta också att sikten är kraftigt nedsatt, vilket gör att risken är stor att man tappar kursen och springer snett.

# Kontroll 11 – Stigkorsningen



- Vy från stigkorsningen mot söder (in i skogen).  
Jämför sikten med den täta skogen vid kontroll 10.

Här är det långt siktdjup i skogen (särskilt så här års) vilket gör det lättare att hålla kursen och se terrängföremål man passerar.

# Kontroll 12 – Stenen



- Stenen är betydligt mindre än 1,5 meter i höjd.  
Varför tror du att den fick vara med på kartan?

Svar: 1. Ingen aning X. Kartritaren var snäll 2. Stenen är tydlig och utmärkande.



Stor och liten sten



Blockterräng: många stora stenblock tätt ihop.



Stenig mark i skog,  
där det är gult är det  
öppet.



Grupp av stenar

# Kontroll 13 – Särpräglat träd



*Ett helt annat särpräglat träd.*



Var femte höjdkurva är lite tjockare (stödkurva) för att man lättare ska få överblick. Vid 5 meters ekvidistans är det alltså 25 meters stigning mellan stödlinjerna.

- Karttecknet grön ring betyder "speciellt vegetationsföremål" och används ofta för träd som är utmärkande. Tex som här: ett stort tydligt träd på en äng.

Höjdbedömningsövningen vid kontroll 13:

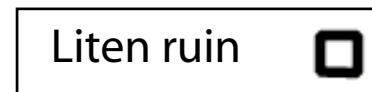
- Hur räknar du ut stigningen från kontrollen upp till toppen av höjden?  
Svar:  $\text{Multiplisera Antalet höjdkurvor} \times \text{Ekvidistansen} = \text{Stigning i meter}$

# Kontroll 14 – Byggnaden



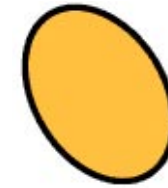
*Alla sorts byggnader är svarta på orienteringskartan.*

- Detta byggnadsverk påminner om en ruin, men i så fall hade karttecknet varit detta:





# Kontroll 15 – Stigkorset

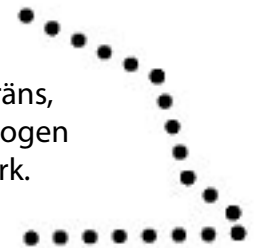


Öppen lättlöpt mark  
med exakt  
begränsningslinje



Öppen lättlöpt mark med  
spridd vegetation med  
exakt begränsningslinje

Tydlig beståndsgräns,  
används både i skogen  
och på öppen mark.



Övning att bedöma  
avstånd med ögonmått  
och med hjälp av kartan:

- Till dungens närmsta ände är det ca 100 meter.
- Avståndet till trädet mitt i bilden är det ca 220 meter.
- Till hopptornet är det ca 950 meter.
- Till gasklockan är det ca 1760 meter (utanför kartan).

# Karttecken

## TECKENFÖRKLARING

	motorväg / större väg
	smal väg / körväg
	stig, stor / liten
	rågång / drivningsväg
	järnväg / elljusspår
	kraftledning, linbana
	kraftledning, stor
	tunnel, undergång
	stenmur / raserad stenmur
	högt stängsel med genomgång
	stängsel / raserat stängsel
	byggnader / röse, gränssten
	grav / ruin / liten ruin
	skjutbana
	högt torn / litet torn
	brant, passerbar / opasserbar
	litet stenbrott, gruvhål / grotta
	sten / stor sten
	grupp av stenar
	blockterräng / stenig mark
	begränsningslinje, exakt / tydlig
	höjdkurvor
	hjälpkurva med lutningsstreck
	grustag, skärning
	grävd grop, stor / liten
	naturlig grop, stor / flack / liten
	flack höjd / punkthöjd

	jordvall, tydlig / liten
	fåra, tydlig / liten
	sjö / göl
	sankmark, opasserbar / öppen
	sankmark, bevuxen / diffus
	dike, bäck med spång
	dåligt dike / surdrag
	brunn / källa / vattenhål
	asfalt och grusyta
	öppen / halvöppen lättlöpt mark
	hygge / annan öppen mark
	löphindrande skog
	svårlöpt skog
	mycket svårlöpt vegetation
	fördröjande pga markvegetation
	tomtmark, förbjudet område
	ständigt förbjudet område
	öppet sandområde
	fruktodling

	Lokala tecken, varierar från karta till karta
	speciella människoframställda föremål
	speciellt terrängföremål
	speciellt vattenföremål
	speciella vegetationsföremål

## Länkar till sidor om karttecken:

### Lista med förklaringar för alla karttecken:

<http://bjursok.kund.dalnet.se/skolan/allakartt.htm>

### Internationella kartnormen:

<http://www.orientering.se/Tavlande/Karttecken>

### Centrum OK:s tips på länkar om orientering för nybörjare, står under "Nybörjarkurs 2010":

<http://www.centrumok.se/2010/02/nyborjarkurs-varen-2010/>